

DOMÁCÍ RADIO

KONSTRUKTÉR

Majitel a vydavatel: RADIO - FLOS,
Praha II., Jungmannova 19. — Zodpo-
vědný redaktor: Ing. Zdeněk Šetina,
Praha-XII., Fochova 101.

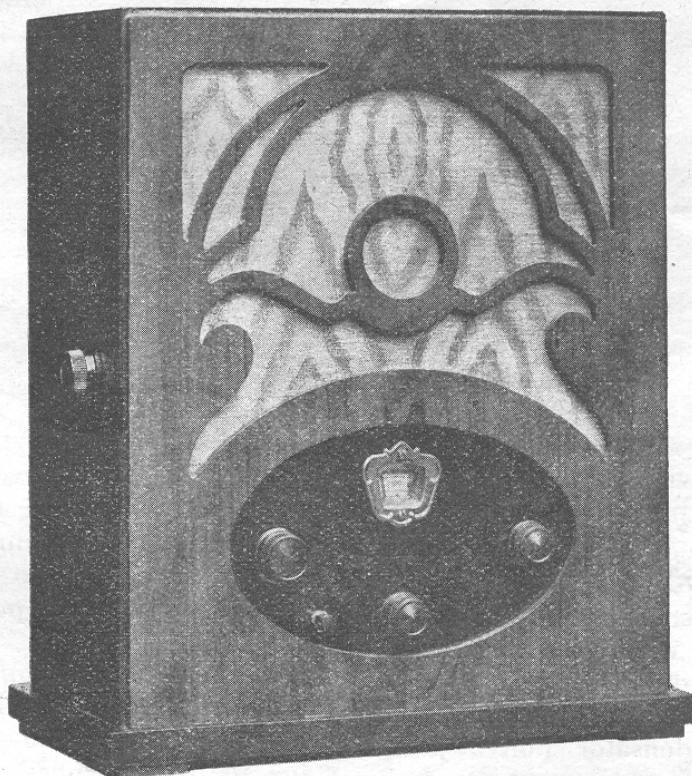


Vychází 10krát do roka. — Předplatné
celoročně 15 Kč. — Administrace: Pra-
ha II., Jungmannova 19.

Užívání novinových známek povoleno výnosem poštov. ředitelství v Praze č. 213.350/VII. — 1926 z 19. listopadu 1926.

F 101

Síťová třílampovka s reproduktorem
za Kč 1.360.—



Třílampovka F 101.

Ano. Dali jsme tyto dny do obchodu no-
vou síťovou třílampovku typu F 101, kon-
struovanou ve společné skříni s reproduk-
torem, a stojí tato hotová pouze 1360 Kč.
Technický popis. Prvý stupeň třílam-

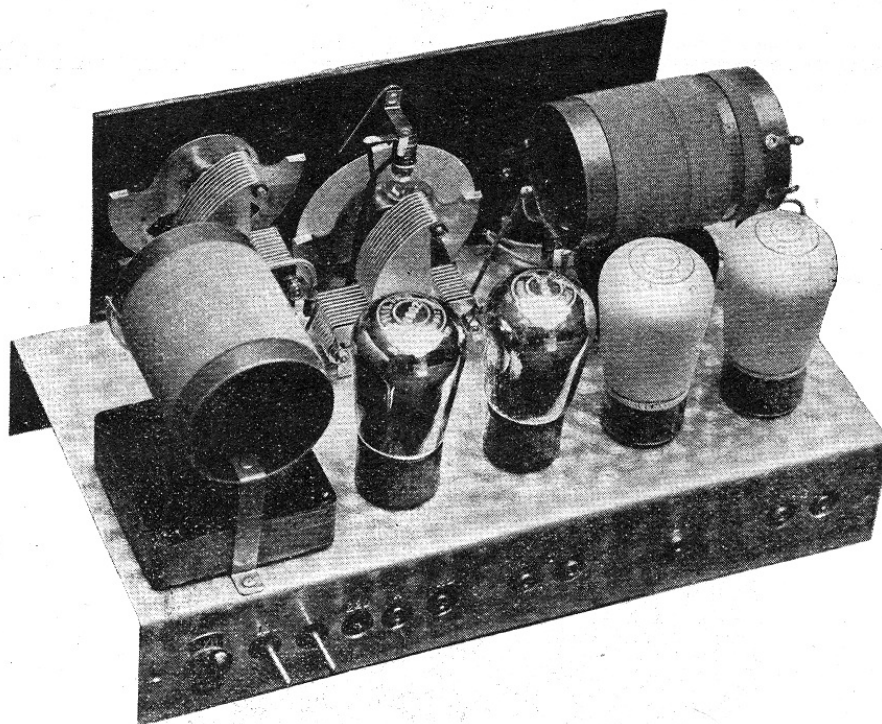
povky F 101 je detekce se zpětnou vaz-
bou, další 2 stupně jsou nízkofrekvenční.
Vazba mezi jednotlivými stupni jest od-
porová, jelikož zaručuje naprosto čisté
zesílení tónů ve slyšitelném pásmu.

Obsluha přístroje je velmi jednoduchá. Ladění děje se pouze jediným knoflíkem. Ladící stupnice jest prosvícená malou žárovkou, s kterou zároveň zjišťujeme, zda jest přístroj pod proudem.

Knoflík umístěný vlevo od ladící stupnice slouží k nařízení vhodné síly přednesu. Další knoflík slouží k nastavení odladovače místní stanice a jest umístěný vpravo od ladící stupnice. Odladovač nalamujeme jednou provždy a nejvýše jej po-

utlumení cizích stanic není vůbec znatelné, takže lze snadno přijímati vlnově blízkou Vídeň při vysílání silné stanice Liblické.

Volič selektivity. Aby nenastalo vzájemné míšení stanic, zvláště na vlnách od 200 do 400 metrů po 20. hodině večerní, kdy počnou všechny stanice vysílati, jest přijímač opatřen voličem selektivity. Jediné hnutí knoflíkem umístěným na levé boční stěně přístroje zvýší selektivitu přístroje,



Chassis třílampovky F 101.

dle potřeby popravíme. Malý zástrčkový přepínač slouží k přepínání z vlnového rozsahu 200—600 metrů na rozsah 1000 až 2000 m, takže výměny cívek není třeba.

Ladící okruh jest vypraven naprosto bezztrátově a užívá válcové cívky ve spojení se vzdušným kondensátorem. Tím je také zaručena potřebná selektivita přístroje. Jelikož kondensátor pohybuje se pomocí jemného převodu, můžeme každou stanici velice snadno přesně vyladiti.

Odladovač místní stanice pracuje bezvadně, neboť jest opět užito bezztrátové cívky a vzdušného ladícího kondensátoru. Aby odladění bylo přesné, je užito k odladění opět jemného převodu. Tím vším je dosaženo přesného odladění a při tom-

takže vzájemné míšení stanic zmizí. K zvýšení selektivity slouží také druhý vývod antény. Jest tedy přijímač F 101 silně selektivní, což jest jeho velikou předností při nynějším velikém počtu vysílacích stanic.

Gramofonovou hudbu lze tímto přístrojem též přenášeti. Stačí gramofonovou přenosku zapojiti do vývodů na zadní stěně přístroje označených G. Reprodukce gramofonová jest díky odporovému zesílení velice lahodná a čistá. Její sílu lze nastavit vhodným regulačním zařízením.

Přepínání napětí na 120 nebo 220 voltů jest hravě snadné. Stačí pouze přeshroubování jedné z nožiček přívodu do otvoru označeného 120 nebo 220. Není tedy třeba

ničeho rozebíratí, ani skříň otvíratí. Přijímač můžeme podle přání dodatí i na jiná napětí.

Síťový transformátor typu Z 101, který jest u třílampovky F 101 užitý, jest tak upraven, aby veškeré hučení ze sítě bylo co možno nejmenší a přijímač pracoval co nejtíšeji. Tato nová úprava transformátoru jest přihlášena k patentu a není proto možno se o konstrukci této novinky šířiti. Můžeme pouze naznačiti, že výsledky této k patentu přihlášené úpravy jsou podivuhodné a mají velmi značný vliv na čistou a bezvadnou reprodukci přijímače F 101.

Kovové chassis. Celý přijímač jest namontován na hliníkovém chassis. Toto dává celé montáži přijímače neobyčejné stability a pevnosti, takže konstrukčně jest přijímač F 101 velice odolný a nelze jej, leč násilně poškoditi.

Reproduktor, kterého používáme u přijímače F 101, dává čistou a lahodnou reprodukci. Poněvadž jeho umístění jest vhodně voleno, dodává i skříňka sama zvláštní zjemnění zvuku. Proto jest reprodukce ve spojení s odporovým zesílením naprosto přirozená.

Skříňka jest vkusná, leštěná (barva ořech). Přední deska je vyplněna vkusným výřezem a tento jest podložen hedvábnou vložkou. Celek působí velice ladným dojmem a je ozdobou každého bytu.

Další novinka. Přijímač F 101 jest tak upraven, aby vedle reproduktoru, zamontovaného do přijímače, bylo lze používatí ještě i reproduktoru jiného, a to tak, že buďto jsou v činnosti oba dva reproduktory najednou, nebo pouze jeden. Přeměna je okamžitá bez jakýchkoliv úprav na přijímači. Toto zařízení je zvláště cenné tam, kde se žádá, aby přijímač reprodu-

koval buď ve dvou místnostech najednou, nebo jen v místě, kde jest umístěn pouze druhý reproduktor.

Antena. Přijímač F 101 pracuje velmi dobře na anteně venkovské a rovněž i na anteně náhražkové jako antenor (t. j. přímo ze sítě), nebo na antenu pokojovou, kovovou vložku postelovou atd. Je jisté, že na antenu venkovskou pracuje přijímač F 101 nejlépe, avšak i na náhražkové anteně možno dosáhnouti často i překvapujícího příjmu. Řídí se to podle místních poměrů. Celkový počet stanic na venkovskou dobrou antenu na reproduktor zachycených, večer lze odhadovati asi na 40 i více, na antenu náhražkovou podle poměrů počtu stanic o něco málo nižší, ale nikoliv v té síle, jako na antenu venkovskou. Nutno poznamenati, že i náhražkovou antenou lze přijímatí mnoho stanic silnějších velmi silně, takže nutno je často i zeslabovati. To poznamenáváme proto, aby nenastalo mínění, že příjem na náhražkovou antenu je snad velmi slabý a nedostačující. Na venkově, to jest mimo Prahu, Brno atd., je příjem ještě příznivější, než jsme v předchozím poznamenali.

Uvedli jsme úmyslně co nejšíře veškerá technická data. To proto, aby čtenář se dověděl, že vydali jsme přijímač vzdor jeho neobyčejně levné ceně v každém ohledu bezvadný, dokonalý. Jsme přesvědčeni, že tento přijímač v nedlouhé době stane se stejně populární, jako dnes Líba, Danuše a Trojka.

Co bude zajímatí naše radioamatéry: Popis hotovení přijímače F 101 se připravuje rovněž pro tisk a vyjde v nejbližší době v Knižnici Domácího Konstruktéra, o čemž naše odběratele opět včas vyrozumíme.