

PLAS



KU

# TELEFUNKEN 32

TELEFUNKEN AMPLION

# ARCOFON 4Z

Telefunken 32

(pro krátkovlnný příjem 13—100 m délky).  
1 soubor lamp Telefunken RE 084, RE 034,  
RE 114. Jako koncovou lampu lze použít  
při přiměřeném anodovém napětí koncovou  
lampu RE 134 neb RE 164 d.

Telefunken 32 A

(pro krátkovlnný příjem 13—50 m délky a  
rozhlasový příjem 200—550 m délky). —  
1 soubor lamp Telefunken RE 084, RE 034,  
RE 114. Jako koncovou lampu lze použít  
při přiměřeném anodovém napětí koncovou  
lampu RE 134 neb RE 164 d. Telefunken  
amplion 4 Z. Telefunken zvukovka.

Dejte si nezávazně předvésti Telefunken 32 s Arcofonem 4 Z u radio-  
obchodníka!



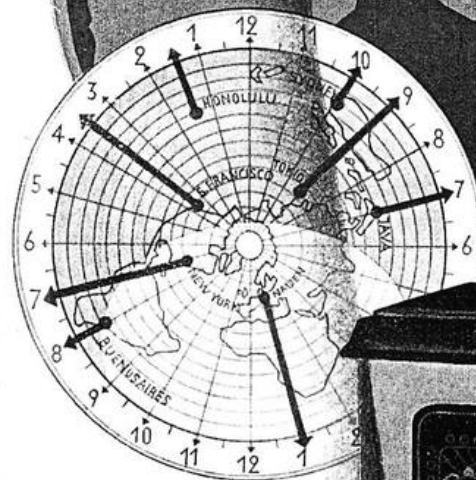
**F. KOTEN**  
ODBOBNÝ ELEKTROZÁVOD  
RADIO A TELEFONY  
WILSONOVA 92 PARDUBICE.



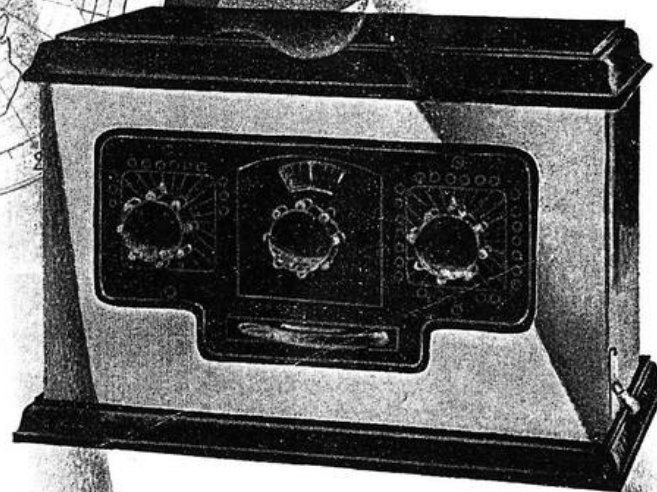
# TELEFUNKEN

(JAKOSTNÍ SVĚTOVÁ ZNAČKA)

NEJDELŠÍ ZKUŠENOST - NEJMODERNĚJŠÍ KONSTRUKCE!



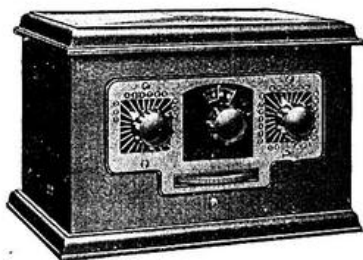
# TELEFUNKEN 32



# TELEFUNKEN 32

## KRÁTKOVLNŇNÝ PŘIJIMAČ SE SKUPINOVÝM VOLIČEM.

SLYŠETI AMERIKU — jest nesporně nespĺněnou touhou mnohých přátel rozhlasu. Nikoliv však již nespĺnitelnou, neboť novým speciálním přijimačem Telefunken 32 — pouze třílampovým — posunul se příjem Ameriky do oblastí možnosti.



Co bylo totiž na obyčejných rozhlasových vlnách i s většími přijimači zrovna nemožno, to jest na **krátkých vlnách** vhodným přístrojem bez námahy, dosažitelno. Právě na největší vzdálenost dávají krátké vlny obdivuhodně nerušený příjem.

Pro příjem vzdálených zemí nabyla tím krátká vlna během málo roků stejného významu, jako má a zachová si rozhlasová a dlouhá vlna pro příjem blízký. Kdežto tato nalezla použití v první době vývoje, hlavně v telegrafii s Morseovými značkami, jsou dnes ve všech zemích krátkovlnné vysílače pro telefonii, tudíž pro zábavný a kulturní rozhlas. Velmi zajímavý příjem krátkovlnných vysílání provádí však dnes ještě hlavně odborně dobře vyškolení amatéři, neboť na jednom vlnovém metru může býti umístěno více než tucet vysílačů, takže vyladění vyžadovalo dosud zcela zvláštní zručnosti.

Přijimačem Telefunken 32 skýtá firma Telefunken i neodborníkovi možnost, zúčastniti se v tomto povzbudivém oboru rozhlasové techniky. Neboť dosud se daly krátkovlnné přijimače tak složité a obtížně obsluhovatí, že k tomu bylo zapotřebí mimořádného cviku a obratnosti, aby bylo lze vůbec nějakou krátkovlnnou stanicí naléztí. Telefunken 32 oproti tomu není v ovládání nikterak obtížnější, nežli moderní rozhlasový přijimač.

Zcela nový **5-násobný pásmový přepínač** ve spojení s obzvláště důmyslným **skupinovým voličem** dociluje účinek rozdělení celkového vlnového dosahu na **60 jednotlivých vlnových pásem**.

Odladění v každém z těchto 60 pásem na stupnici o 360 stupních činí rozdělení sousedících vysílaček za dokonalé přesnosti vyladění jednoduchým a snadným. Není tudíž k vyhledání stanice žádné zručnosti více třeba. Zevně, ve hmatech obsluhovacích, má konstrukce velkou podobnost s obvyklým rozhlasovým přijimačem a nečiní v ovládání žádných nových nároků na posluchače.

V celé elektrické i mechanické výstavbě jest Telefunken 32 tak **stabilní**, že se — jako prvotřídní rozhlasový přijimač — dá **cejchovatí**, t. j. každou jedinkrát slyšenou stanicí možno odečístí číselně na přijimači a naléztí vždy s naprostou jistotou opět na témže místě.

Provoz s bateriemi skýtá plnou neodvislost od proudových poměrů; při pouze třech lampách jest spotřeba proudu minimální.

Nejen krátké vlny veškerých rozhlasových světových vysílačů jest možno přijímati přístrojem Telefunken 32, nýbrž k tomu ještě plně a hlasitě slyšitelné vysílače na rozhlasových vlnách 200—550 m; také Vaše gramofonové desky reprodukuje Telefunken 32 elektricky s nejlepší jakostí tónu a s velikou hlasitostí. Neboť stíněná koncová lampa RES 164 d dodává přijimači ve spojení s přizpůsobeným Arcofonem 4 Z (vysoce ohmové vinutí) znamenitou hlasitost při bezvadné jakosti tónu.

Telefunken 32 dodává se ve dvojitým provedení.

Čistě krátkovlnné provedení obsahuje krátkovlnný dosah bez mezery od 13 do 100 m délky.

Kombinované provedení »A« přijímá všechny krátké vlny mezi 13 a 50 m, tudíž všechny rozhlasové krátké vlny, a k tomu ještě obvyklé rozhlasové vlny od 200—550 m.



# TELEFUNKEN 32

## KRÁTKOVLNŇNÝ PŘIJIMAČ PRO NECVIČENÉHO POSLUCHAČE.