

Tři výborné stanice s ferrocarty 300, 400, 500 Kč.

J. Jakubec.

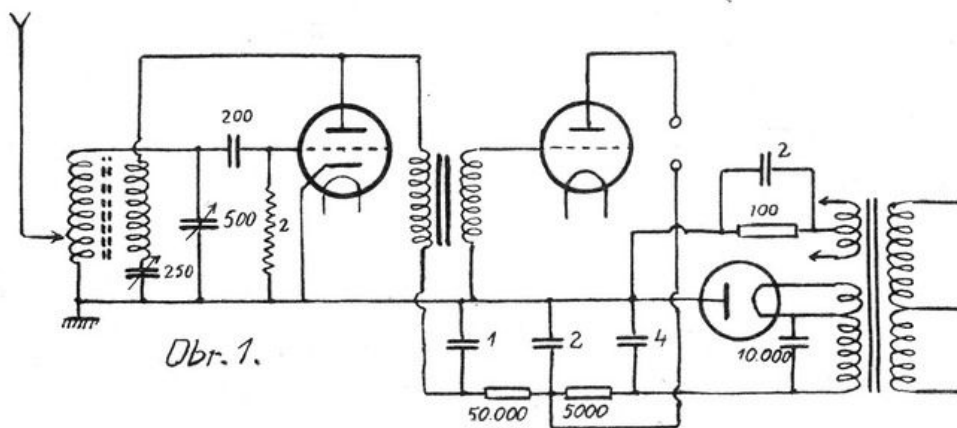
Když ferrocarty dosáhly mezi čtenáři Radiolaboratoře takové obliby při přestavbách a modernisaci starších přijimačů, že dnes kde kdo každý starší přístroj jimi opatřuje, jistě bude oprávněný zájem i o nové přijimače s touto poslední vy-

možností.
Jaké jsou přednosti popisovaných typů?
Dnes jsou lidé zvyklí na levné přijimače, při nichž láce je vyvažována nej-

továrních stanic ani srovnali Hrají, velmi silně, jsou vysoce citlivé a hlavně dají pěkný příjem mnoha cizích stanic i s **nepatrnou náhradní antenou**, což levné stanice nesvedou.

Ferofar Reklam, dvojka za 300 Kč.

Tento typ je nejlevnější při dokonalém výkonu. Láce je dosaženo použitím pouze



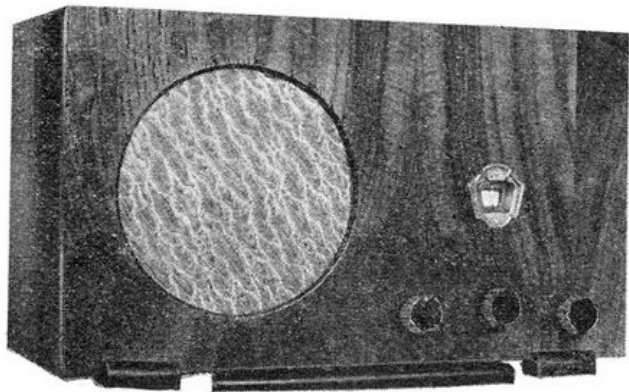
nižší možnou kvalitou a nepatrným výkonem. Popisované zde typy naopak mají prvotřídní součásti a překvapující výkon. Nedá se to s výkonem běžných levných

jediného rozsahu, od 200 do 600 m, levnější škálou a koncovou triodou. Přes to vše je montováno na kovovém chassis s dokonalými součástkami i lampami.

Schema ukazuje podrobnosti zapojení. Odladovač není počítán ve stavebnici, nachází-li se aparát blízko stanice vysilací, přikoupí se zvláště otočný kondensátor a cívka z licny dohromady za 15 Kč. Otočný kondensátor ladicí je dobrý slídový.

dobrého reproduktoru (zvláště citlivého induktivního z premiové akce za 55 Kč. Pozn. red), a namontujeme-li vše do vkusné skříně, pořídíme si za 390 Kč krásnou staničku. jejíž výkon daleko předčí levné slánice tovární.

Ferofar Normal, dvojka za 400 Kč.



Obr. 2a. Vzhled hotového přístroje Ferofar Normal.

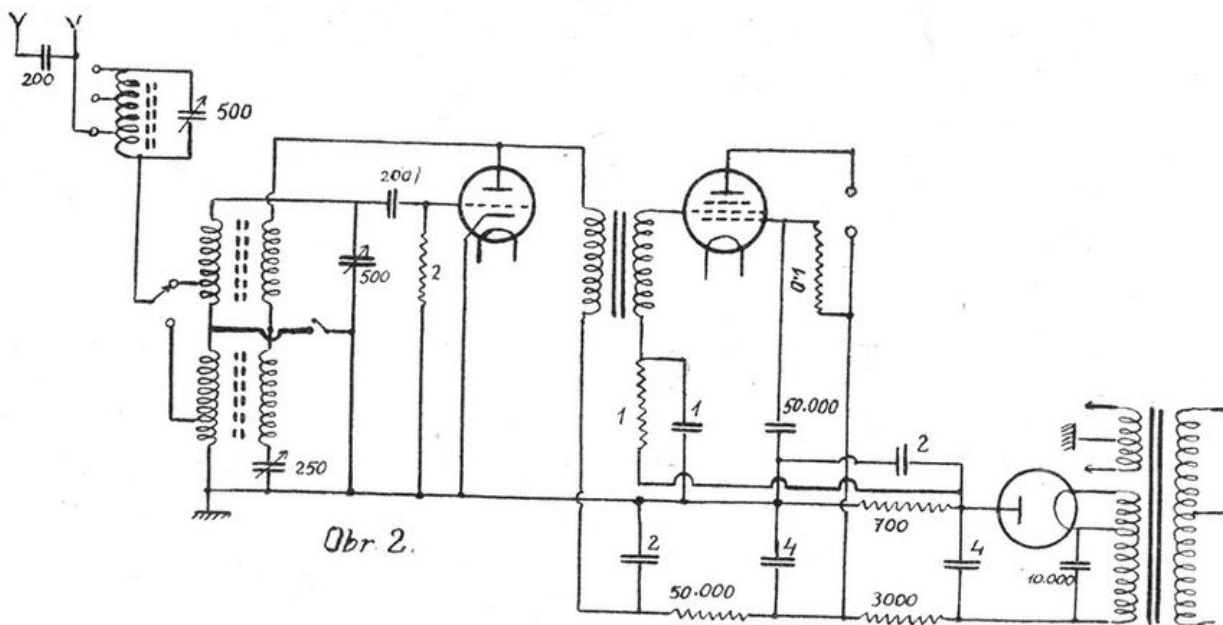
Protože v obchodě běžně ferrocartové cívky mají sekundární vazbu, která snižuje poněkud sílu příjmu, bylo použito zde cívek speciálně vinutých s vazbou primární, čímž je dosaženo větší síly zvuku při naprosto postačité selektivitě. Je nutno tudíž při objednávce výslovně žádati speciální cívky FAUKNER 35. Tím se dosáhne překvapující síly příjmu.

Proti předešlé má tato dvojka dva rozsahy, odladovač, vzduchový kondensátor, dražší škálu a na konci pentodu. Tím je dosaženo většího počtu stanic, ještě o něco málo vyšší citlivosti a velmi silného příjmu. Se stavebnicí je možno dostati montážní plánek, dle kterého se vše sestaví.

K těmto dvěma dvojkám, Ferofar Reklam a Ferofar Normal řadí se jako třetí přepyčový typ dvojka Ferofar 2 kterou jsem popsal v loňském 10. čísle a která užívá vysokofrekventní pentody, devítiwattové pentody a dynamiku a má kromě toho tři rozsahy, od 15 do 2000 m, elektrolyty a sekundární vazbu.

Seznam součástek na Ferofar Reklam a Normal:

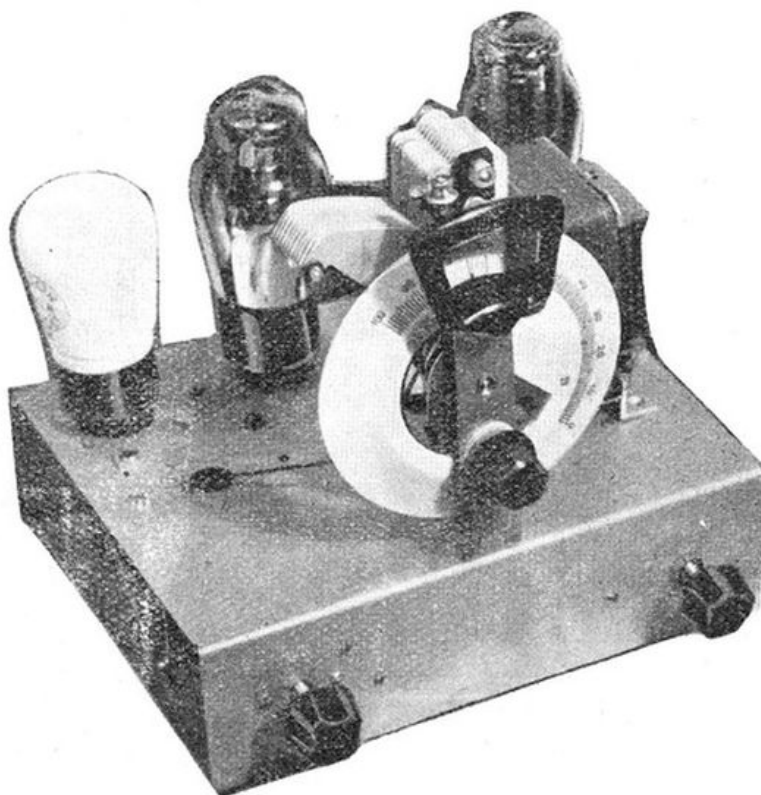
	Reklam:	Normal:
	Kč	Kč
1 chassis s lamp. spodky	22'—	20'—



Jinak celá montáž a sestavení aparátu je krajně jednoduché podle plánu který se přikládá ke stavebnici. Použijeme-li

1 síťový transformátor	45'—	33'—
1 kombinovaný blok	42'—	30'—
1 přepínač	10'—	—'—

1 odpor 12 W filtrační	9'—	9'—	1 škála ladicí	22'—	15'—
1 odpor na předpětí 1'5 W	4'50	4'50	1 lad. kondens. vzduš. (slíd.)	22'—	10'—
Ostatní odpory	10'—	5'—	1 reakční kondensátor	10'—	10'—
Cívky Faulkner 35 spec.	50'—	25'—	1 odladovací kondensátor	10'—	—'—
1 odladovací cívka z licny	7'50	—'—	1 sada lamp	240'—	230'—



Obr. 3. Celkový pohled na chasis.

1 nf transformátor	36'—	36'—	Knoflíky	14'—	11'—
1 blok 50.000 cm	8'—	—'—	Šňůra se zástrčkou	6'—	6'—
1 blok 10.000 cm	4'—	4'—			
2 (1) bloky 200 cm	3'20	3'60	Celkem	565'20	454'10

Cena stavebnice pro předplatitele 400'— 300'—
Vhodná skříňka ležatá 40 Kč vysoce leštěná 45 Kč. Reprodukční dle volby.

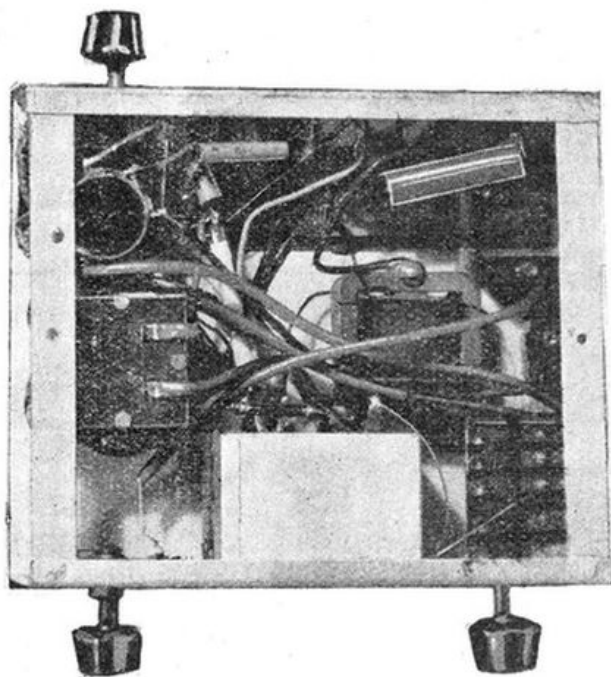
Třilampovka Ferrofara Trial za 500 Kč.

Tato třilampovka jednookruhová vyzdvihne následkem velkého zesílení i nejslabší stanice a dá již velmi mohutnou reprodukci. Proto je možno použití již normálních ferrocartových cívek se sekundární vazbou. Také je užito dvoucestného usměrnění.

Kromě normálního provedení uvedeného na prvním schématu je možno ještě několik obměn dále vyznačených:

- 1.) Připojení pásma pod 200 m.
- 2.) použití dynamiku,
- 3.) použití zvláště zesíleného koncového stupně pro restaurace a pod.

(Dokončení.)



Obr. 4. Pohled na spodní stranu chasis. Ferrocarty jsou zcela vpravo uprostřed.