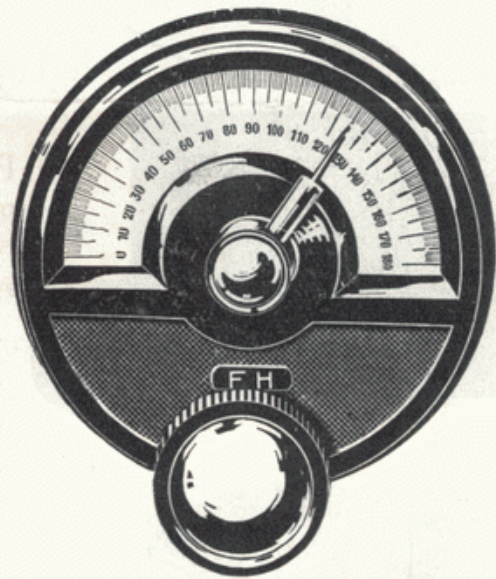
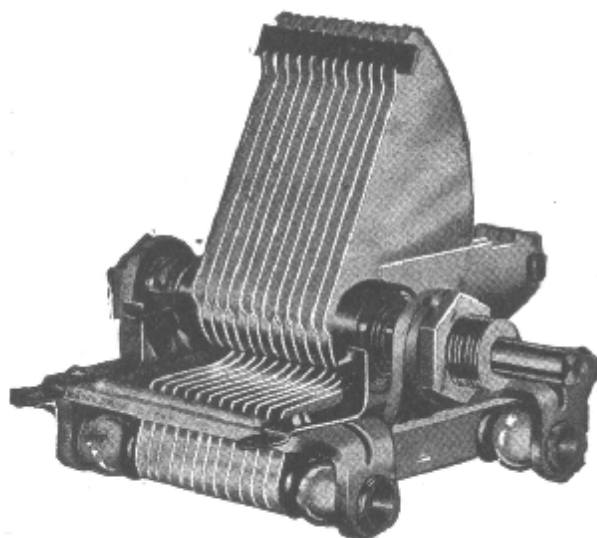


RADIO HORNÝ



HORNYPHON



Hornyphon Logarithmik Kondensator

Verlustfrei durch Quarzisolierung, starrer aus einem Stück gepreßter Rahmen, herausziehbare durchgehende Achse, kuppelbar, Konuslager, großer Plattenabstand Zentralbefestigung mit einer Mutter, Bandbremse.

Art. 417, Kapazität 500 cm, Gew. 0·170 kg
 „ 418, „ 300 „ „ 0·150 kg

Supra MINILOSS CONDENSER

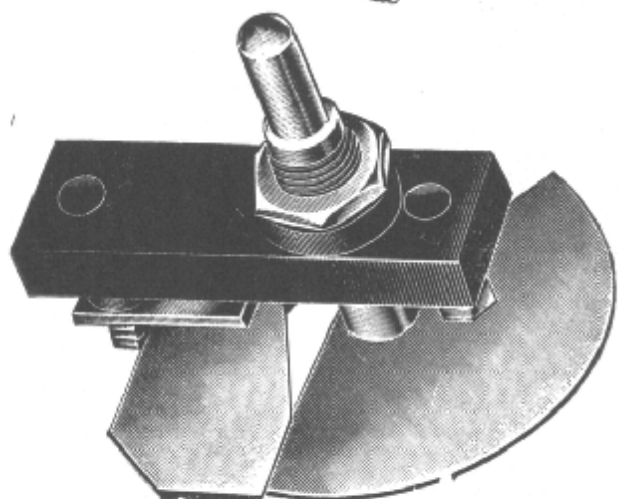
Mit Quarzisolierung, robuste solide Ausführung, Plattenstärke 1 mm, Präzisionskondensator für Hochwertschaltungen und Meßinstrumente.

Art. 422, 500 cm, ϕ 123 mm, Gew. 0·40 kg

FH Mignon Condenser

Mechanisch beständig relativ guter Isolationswert für Reise- und Ortsempfänger, Raumersparnis infolge kleiner Dimension.

Art. 416 a, 500 cm, ϕ 60 mm, Gew. 0·03 kg
 „ 416 b, 300 „ ϕ 60 „ „ 0·025 kg



FH Neutrodon, mit Tellerbremse solide Konstruktion

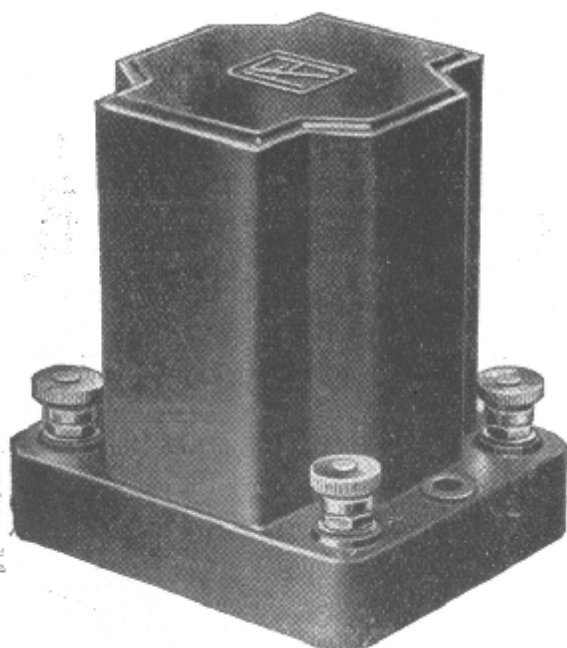
Art. 599, 15 cm Endkapazität, Gew. 0·055 kg
 „ 599 a, Type Double, 30 cm Endkapazität, Gewicht 0·06 kg
 „ 599 e, Type E, 100 cm Endkapazität, Gewicht 0·09 kg
 „ 599 b, Type „Fix“, 2–10 cm Kapazität, Gewicht 0·04 kg



Präzisions-Blockkondensator

Reiner Glimmer als Isolationsmaterial, vollkommene Konstanz der Kapazitätswerte. Toleranz maximal 7‰.

Art. 396, 200 cm
 „ 397, 220 „
 „ 398, 500 „
 „ 399, 1000 „
 „ 400, 2000 „
 „ 402, 5000 „
 „ 401, 10000 „
 „ 396 a, 0·5 MF
 „ 397 a, 1 „
 „ 398 a. 2 „



FH Transformer

Vornehmes Bakelitgehäuse, neues Wicklungsverfahren, beste Wiedergabe bei größter Lautstärke. Universales Übersetzungsverhältnis 1:3·5.

Art. 1620, 60×50×65 mm, Gewicht 0·28 kg

FH Supertransformer

Spezialkonstruktion für besonders hohe Leistungen, für Verstärker, Übertragungsanlagen. Unverzerrte sehr starke Wiedergabe.

Art. 1621, 80×80×63 mm, Gewicht 0·36 kg

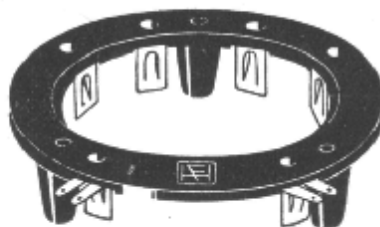
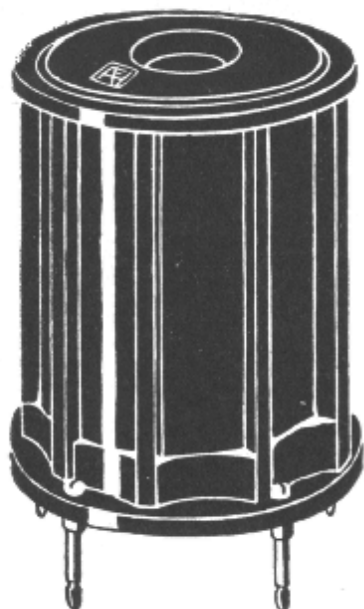
FH MINILOSS COIL

Unverwüstlicher Körper mit Buchsen (unverwechselbar)
Solide Spule für luftdistanzierte Windungen.

Art. 784 b, montierte Spule, Durchmesser 82 mm,
Höhe 90 mm, Gewicht 0.12 kg

„ 784 d, montierter Sockel, Durchmesser 100 mm,
Höhe 30 mm, Gewicht 0.08 kg

„ 784 b, 2 Satz (Spule und Sockel) Gew. 0.20 kg



FH SKALENSCHEIBE (Bakelit)

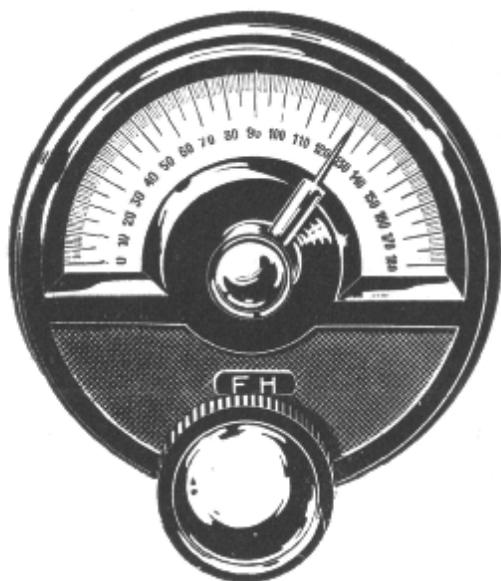
Vornehmes Äußeres, vorzügliche, dauernde Friktion, infolge
feststehender Skala, große Übersichtlichkeit.

Art. 1762, Durchmesser 91 mm, Gewicht 0.09 kg

FH SKALENSCHEIBE (Metall)

Gleich der obigen, mit geätzter Silberskala

Art. 762, Durchmesser 125 mm, Gewicht 0.18 kg



SKALEN UND KNÖPFE

Art. 750 a, Skalenscheibe R 100 mm ϕ , Gew. 0.072 kg

„ 756, „ M 70 „ ϕ , „ 0.030 kg

„ 195, Knopf mit Strich 40 „ ϕ , „ 0.020 kg

„ 751 a, „ „ „ 40 „ ϕ , „ 0.020 kg

FH LAMPENSOCKEL

Kapazitätsarm, federnd, antimikrophonisch aus Bakelit, solide
Ausführung.

Art. 490, federnd Gewicht 0.05 kg

„ 490 a, ungedert „ 0.04 kg

„ 490 b, mit seitlicher Feder (für B443),
Gewicht 0.05 kg

„ 490 w, mit 5 Buchsen für Wechselstromröhren,
Gewicht 0.05 kg

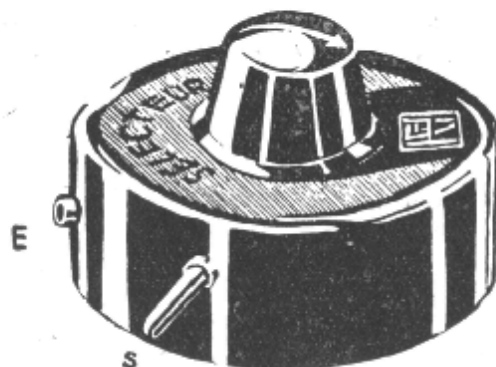
„ 491, Type Mignon (Höhe 23 mm, ϕ 37 mm),
Gewicht 0.02 kg

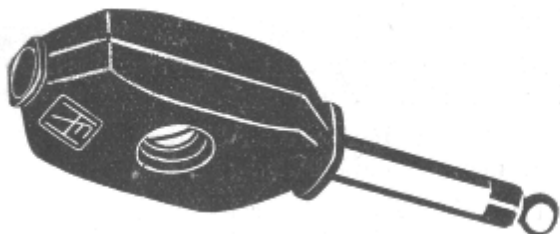


FH WELLENFALLE SELECTEUR

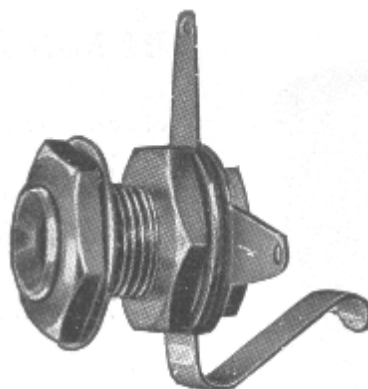
Siebkreis von bester Wirksamkeit für jeden Röhrenapparat
verwendbar, einfachster Anschluß, kleine Ausführung in
Bakelitgehäuse.

Art. 2651, Durchmesser 77 mm, Gewicht 0.15 kg



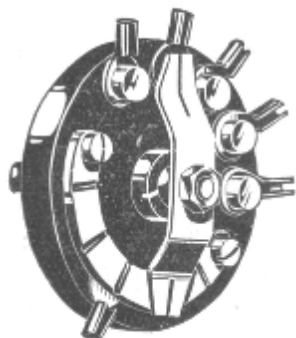


TELEFON PLUG (Radio=Stöpsel)
mit flacher Hartgummihandhabe, ohne Schnur
Art. 879, 72 mm, Gew. 0.012 kg



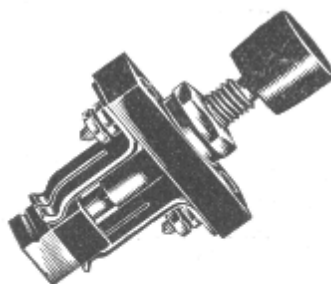
EIN KREIS-JACK
Neue vereinfachte Ausführung.
Artikel 874 b
Gewicht 0.02 kg

FH STUFENSCHALTER



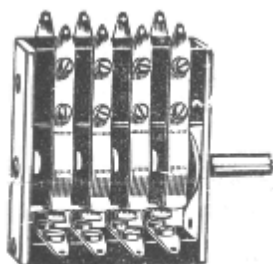
Auf Hartgummi montierte Kontaktknöpfe. Solide Konstruktion, sicherer Kontakt, zentrale Befestigung, einfache sichere Montage.
Art. 854
Gewicht 0.06 kg

FH GENERAL HEIZ-AUSSCHALTER (Switch)



Konkurrenzlos solide Ausführung, tadellose Kontaktgebung, für stärkere Ströme vollkommen ausreichend.
Art. 975
Gewicht 0.04 kg

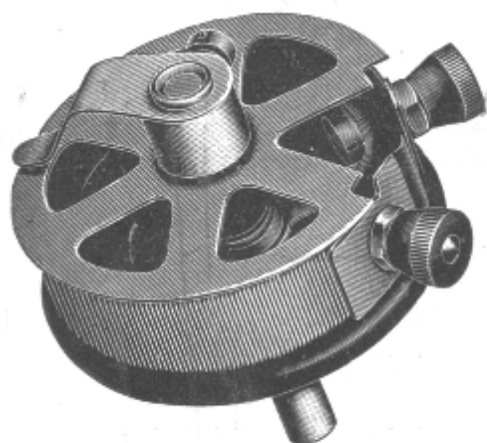
UMSCHALTER



Art. 1801,	2-polig,	Gewicht 0.09 kg
" 1801 a,	3-polig,	" 0.11 kg
" 1801 b,	4-polig,	" 0.14 kg

STARKSTROM-KIPPSCHALTER

Art. 1805,	Ausschalter 2 Amp.,	250 Volt	Gew. 0.05 kg
" 1806,	Umschalter 2	250 " 1-polig	" 0.04 kg
" 1806 a,	Umschalter 2	250 " 2-polig	" 0.05 kg

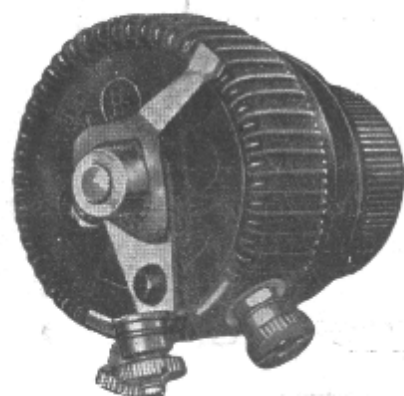


HEIZWIDERSTAND Ges. gesch.
Der modernste und verlässlichste Heizwiderstand.
STROMFÜHRUNG NUR ÜBER FESTE TEILE

Art. 276 a	10 Ohm	Gewicht 0.038 kg
" 276 b	20 "	" 0.039 kg
" 276 c	30 "	" 0.040 kg
" 276 d	45 "	" 0.042 kg

FH POTENTIOMETER

Art. 655 a,	450 Ohm, ϕ 45 mm,	Gew. 0.050 kg
" 655 b,	1000 "	" 0.058 kg



HOCHOHMPOTENTIOMETER

Drahtgewickelt für Netzanschlußgeräte u. für Lautstärkereglern.
Normaltype. Mit 20 W belastbar
Art. 275 a, 500 Ohm maximal MA 40, Gew. 0.07 kg
" 275 b, 30.000 " " " 10, " 0.08 kg
" 275 c, 90.000 " " " 5, " 0.08 kg
Spezialtype. Mit 100 W belastbar
Art. 275 f, 10.000 Ohm maximal MA 50, Gew. 0.08 kg
" 275 g, 30.000 " " " 30, " 0.08 kg
" 275 h, 90.000 " " " 15, " 0.08 kg
" 275 j, 120.000 " " " 6, " 0.08 kg