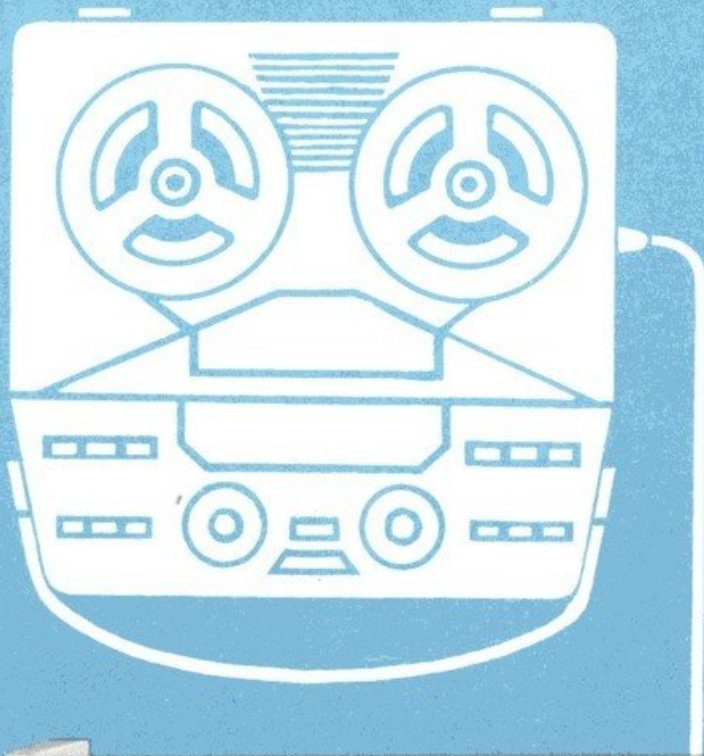


TOSCA

326A



KLEINER TISCHEMPFÄNGER



TESLA BRATISLAVA

T O S C A

Kleiner Tischempfänger für Mittelwellen und UKW Bereich.

Technische Beschreibung:

Besetzung:	3 Röhren, 2 Dioden
Wellen-bereiche:	UKW OIR 66-73 MHz oder CCIR 87,5-104 MHz MW 525-1605 kHz
Ausgangsleistung:	1,5 W
Speisung:	220 V
Verbrauch:	32 W
Abmessungen:	440 X 200 X 185 mm
Gewicht:	4,6 kg

Ausstattung: Tastenschalter der Wellenbereiche, eingebaute Antennen für UKW und MW. Buchsen für Tonbandgerät oder Plattenspieler. Stufenlos regelbare Tonblende.

30 1938-68


TESLA BRATISLAVA