

Cívková souprava JISKRA AS 631 pro superhety a miniaturními elektronkami.

Cívková souprava JISKRA AS 631 je určena pro amaterskou stavbu superhetů, pro tři vlnové rozsahy, s použitím miniaturních elektronek. Je provedena jako jediný díl, ve kterém jsou namontovány všechny vstupní a oscilátorové cívky, doladovací kondensátory a přepínač. Vyznačuje se tím, že má výborné elektrické vlastnosti, malé rozměry, snadno se montuje, je mechanicky pevná a k přijimači se zapojuje pouze čtyřmi spoji. Vstupní a oscilátorové cívky se pro každý rozsah zapojují samostatně. Všechny cívky jsou laditelné železovým jádrem a paralelně ke každé cívce je zapojen doladovací kondensátor. Pomocí těchto ladících prvků je snadné nastavit souběh na všech vlnových rozsazích. Cívková souprava JISKRA AS 631 je určena pro miniaturní elektronky typu 6 H 31.

Jako vhodný ladící kondensátor k cívkové soupravě doporučujeme otočný kondensátor TESLA 2x400 pF EK 215 240, se kterým se dosáhnou následující vlnové rozsahy:

Krátké vlny 5,8 - 18,4 Mc/s/51,8 - 16,3/

Střední vlny 525 - 1610 kc/s/572 - 186 m/

Dlouhé vlny 150 - 300 kc/s/2000 - 1000 m/

Oscilátorové cívky jsou naladěny o 452 kc/s na vyšší frekvenci, proto je nutné, aby mezifrekvenční zesilovač byl nastaven na tento knitočet. Jako vhodné mezifrekvenční transformátory doporučujeme JISKRA MF 452/I a MF 452/II, které jsou v miniaturním provedení.

Sladovací body:

Je-li dodržen mezifrekvenční knitočet 452 kc/s, a použit ladící kondensátor 2x400 pF pak sladovací body jsou:

Krátké vlny:

6,95 Mc/s

- nastavuje se jádrem u cívek L 1 a L4

13,8 Mc/s

- nastavuje se dolad. kondensátorem C1 a C4

Střední vlny:

600 kc/s

- nastavuje se jádrem u cívek L2 a L5

1500 kc/s

- nastavuje se dolad. kondensátorem C2 a C5

Dlouhé vlny:

160 kc/s

- nastavuje se jádrem u cívek L3 a L6

250 kc/s

- nastavuje se dolad. kondensátorem C3 a C6

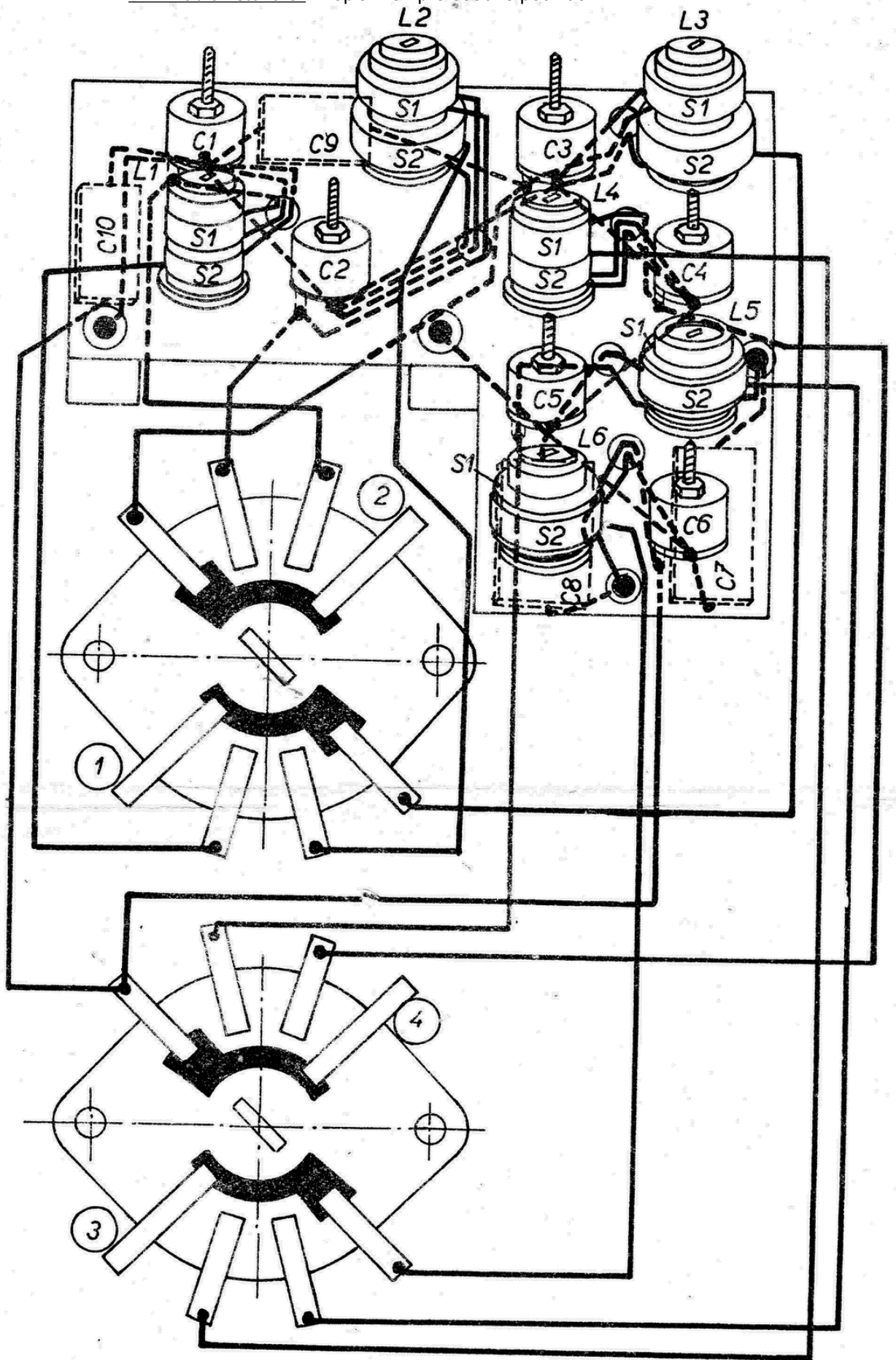
Cívková souprava AS 631 obsahuje tyto části:

L1	- vstupní cívka pro krátké vlny
L2	- vstupní cívka pro střední vlny
L3	- vstupní cívka pro dlouhé vlny
L4	- oscilátorová cívka pro krátké vlny
L5	- oscilátorová cívka pro střední vlny
L6	- oscilátorová cívka pro dlouhé vlny
C1	- dolad. kondensátor pro krátké vlny vstup 3-30 pF
C2	- dolad. kondensátor pro střední vlny vstup 3-30 pF
C3	- dolad. kondensátor pro dlouhé vlny vstup 3-30 pF
C4	- dolad. kondensátor pro krátké vlny oscilátor 3-30 pF
C5	- dolad. kondensátor pro střední vlny oscilátor 3-30 pF
C6	- dolad. kondensátor pro dlouhé vlny oscilátor 3-30 pF
C7	- slídový kondensátor 396 pF 2 %
C8	- slídový kondensátor 170 pF 2 %
C9	- slídový kondensátor 80 pF 5 %
C10	- slídový kondensátor 100 pF 5 %

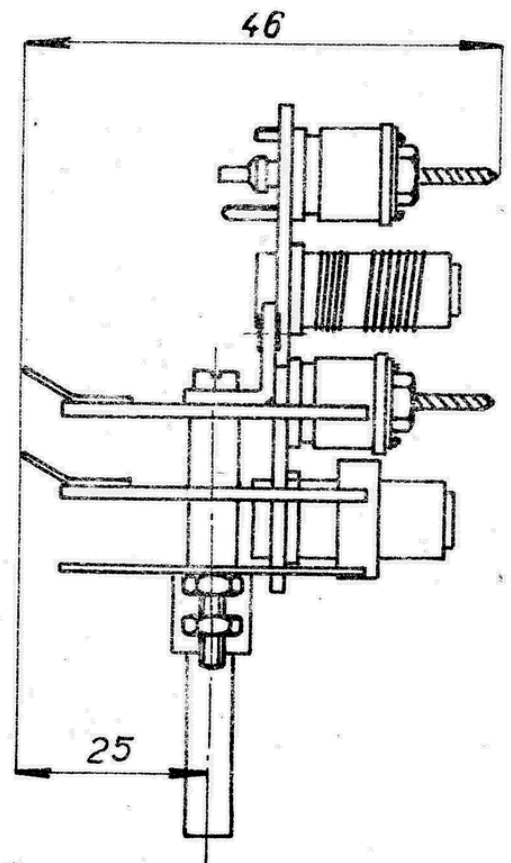
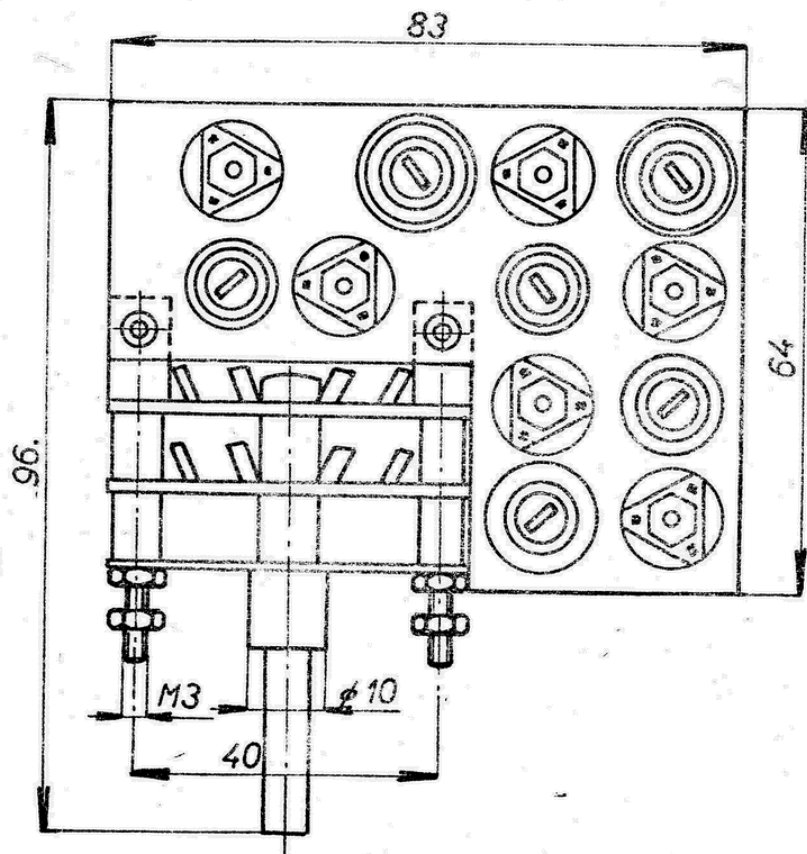
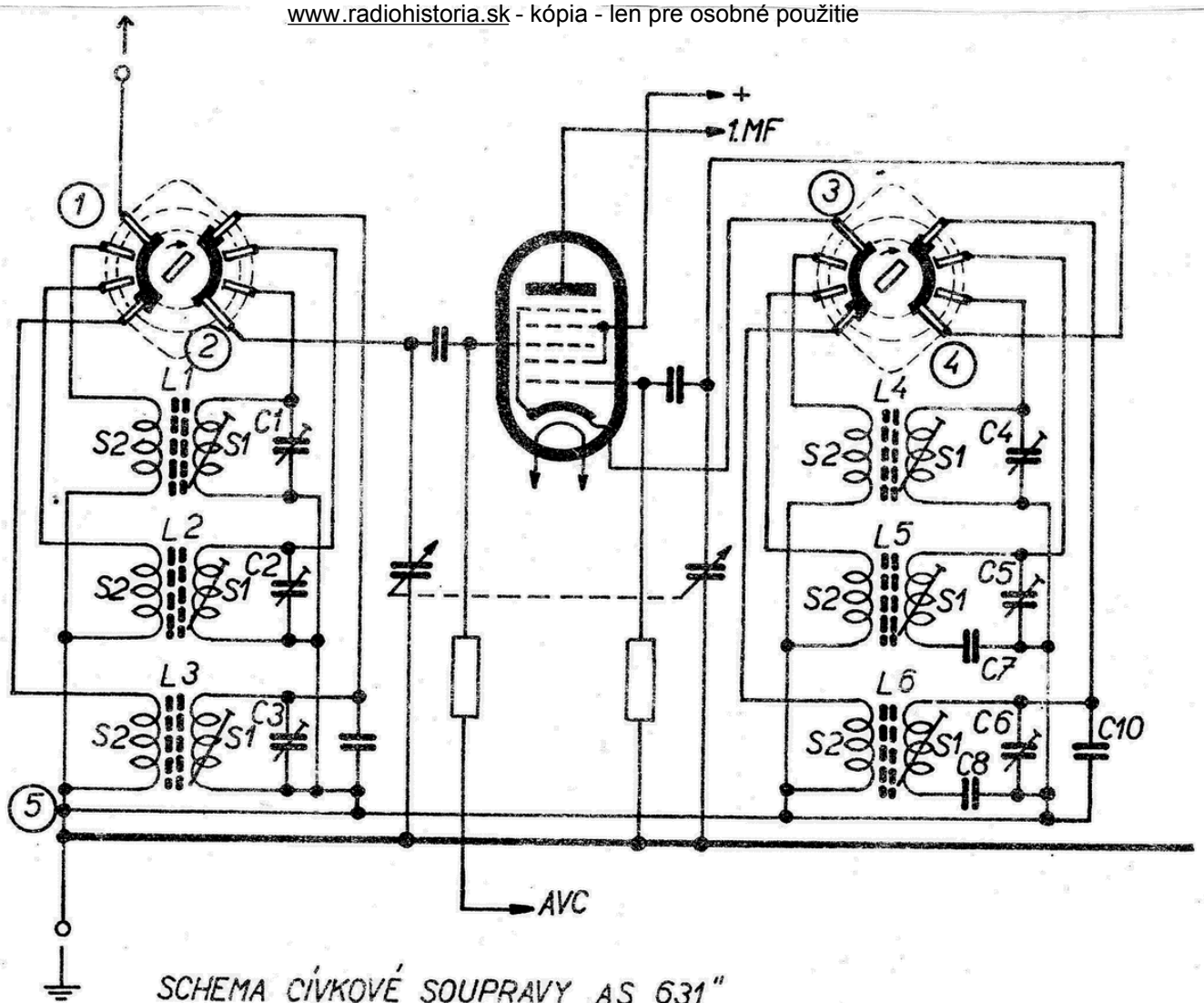
Montáž.

Cívková souprava AS 631 je řešena tak, že ji lze připevnit na chassis pomocí dvou šroubů na vlnovém přepínači. Je nutné dbát, aby přepínač byl pevně přišroubován a tím předem vyloučeno nespolehlivé spojení s chassis, neboť všechny uzemňovací konce cívek jsou spojeny s kovovou částí vlnového přepínače, tím odpadá uzemňovací spoj. Při montáži soupravy na izolačním material je nutné přepínač spojit s nulovým potenciálem v přijimači.

Při zapojení dbejte, aby bylo provedeno přesně podle uvedeného návodu, a tím si zajistíte dobrý výkon celého přijimače.



ZAPOJENÍ CÍVKOVÉ SOUPRAVY „AS 631“



HLAVNÍ ROZMĚRY CÍVKOVÉ SOUPRAVY „AS 631“