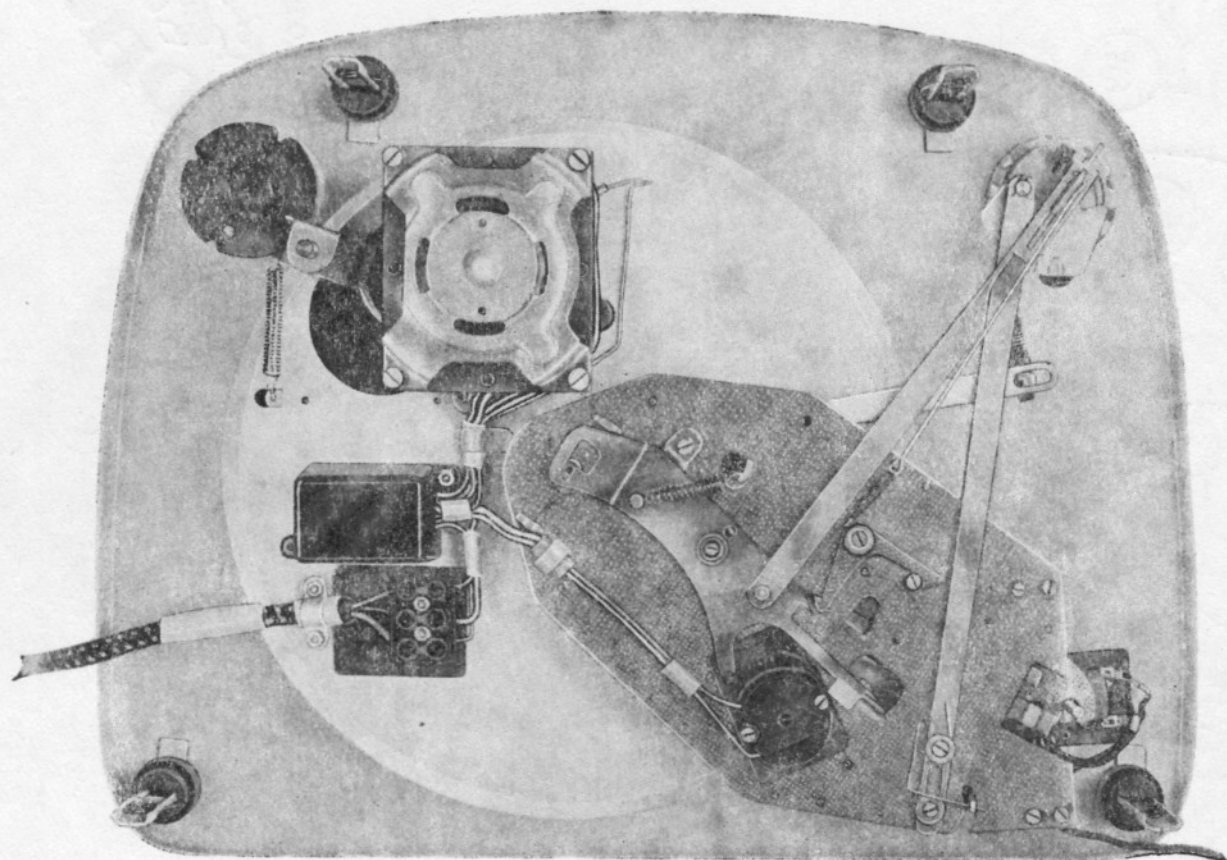




MADE IN CZECHOSLOVAKIA

SERVICE NÁVOD



SUPRAPHON

UNIVERSÁLNÍ
POLOAUTOMATICKÉ
CHASSIS

MD 51

PŘEHLED OBJEDNACÍCH ČÍSEL

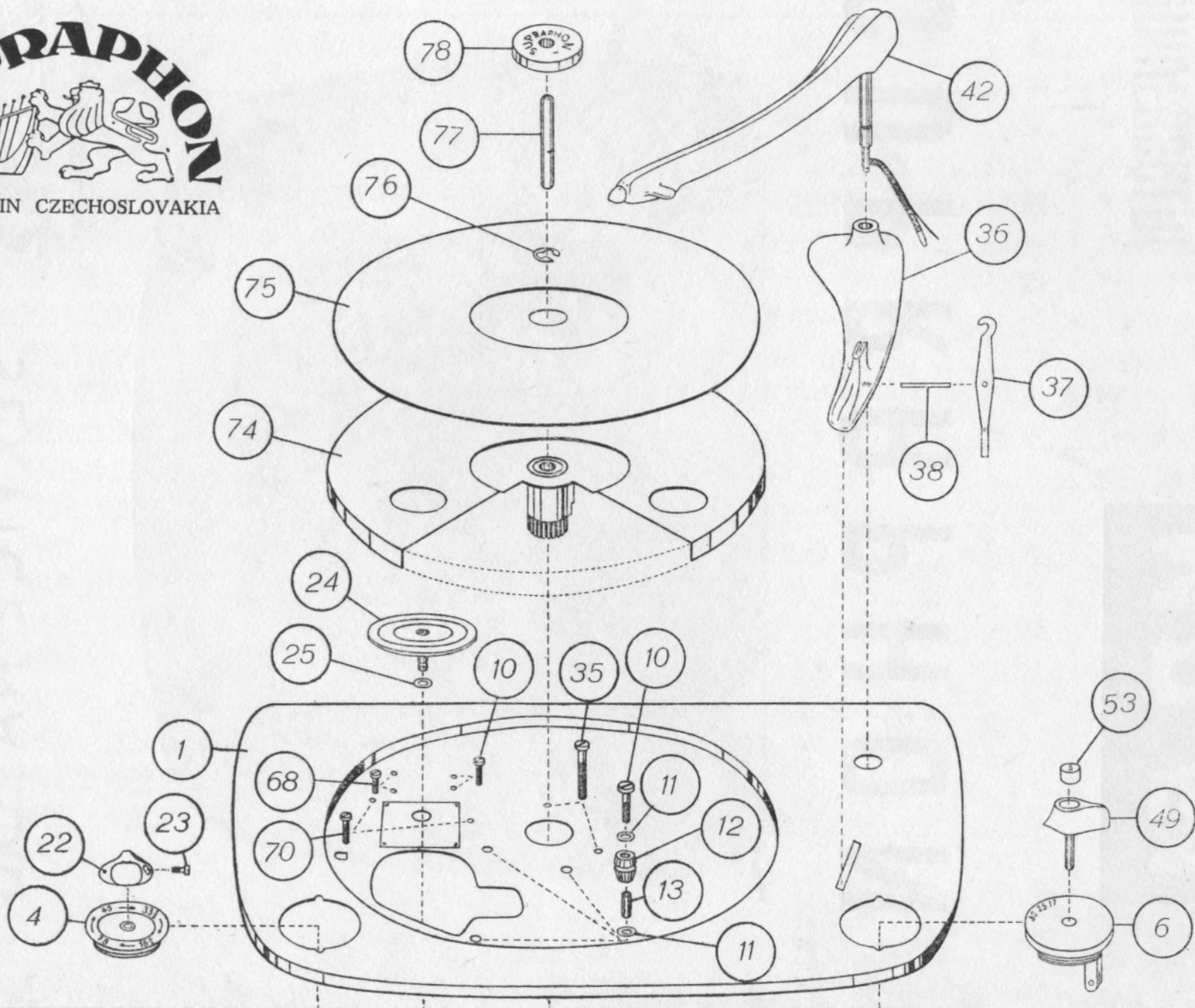
Pořadové číslo	Objednací číslo výkresu	Pořadové číslo	Objednací číslo výkresu	Pořadové číslo	Objednací číslo výkresu	Pořadové číslo	Objednací číslo výkresu
1	MD 51 — 1000	21	23113 — 0006/2	38	ČSN 022150 \varnothing 2×18	58	23113 — 0041
2	MD 1 — 9901	22	MD 1 — 1002	39	MD 1 — 4410	59	MD 1 — 4020
3	MD 1 — 9903		MD 1 — 1002/2*	40	11117 — 0005	60	MD 1 — 4503
4	MD 1 — 1007	23	ČSN 021133 M 2,6×15	41	50702	61	MD 51 — 4521
5	MD 1 — 1009		MD 1 — 0015*	42	PK 3/MD 51 — 0010	62	4 ČSN 022929
6	MD 51 — 1010	24	23113 — 2200/3	43	MD 1 — 4710	63	19157 — 0007
7	MT 6/III.	25	23113 — 0006	44	MD 1 — 4714	64	MD 51 — 4176
8	MD 1 — 0011	26	4 ČSN 022929	45	ČSN 021133 M 3×5	65	MD 51 — 4524
9	ČSN 021181 M 2,6×3	27	MD 51 — 4100	46	MD 1 — 4404	66	MD 1 — 4501
10	ČSN 021133 M 3×15	27 a	ČSN 021133 M 3×5	47	ČSN 021133 M 3×5	67	23113 — 4000/2
11	MD 1 — 4153	27 b	MD 51 — 0002	48	MD 1 — 4103	68	ČSN 021133 M 3×8
12	23113 — 0003	28	MD 1 — 4127	49	MD 1 — 1003	69	23113 — 0007
13	23113 — 0004	29	ČSN 02 1133 M 3×5	50	MD 1 — 1103	70	ČSN 021133 M 3×10
14	26104	30	MD 1 — 4135	51	MD 51 — 4510	71	23113 — 0021
15	26103 — 1011	31	MD 1 — 4109	52	MD 1 — 1006	72	MD 1 — 4812
16	23113 — 0016/2	32	MD 1 — 4108	53	MD 1 — 1005	73	MD 1 — 4810/2
17	23113 — 3100/2	33	ČSN 021133 M 3×5	54	Ocel. kulička \varnothing 6	74	MD 1 — 4800
18	23113 — 2100/6	34	MD 1 — 1001	55	MD 1 — 4504	75	T 09 — 0001/3
19	23113 — 1015	35	ČSN 021131 M 4×25	56	ČSN 021401 M 3	76	9 ČSN 022929
20	MD 1 — 1300	36	MD 51 — 4400	57	27103	77	MD 1 — 4840
	MD 1 — 1300/2*	37	MD 51 — 4401	57 a	23113 — 0009 a	78	23113 — 0011/2

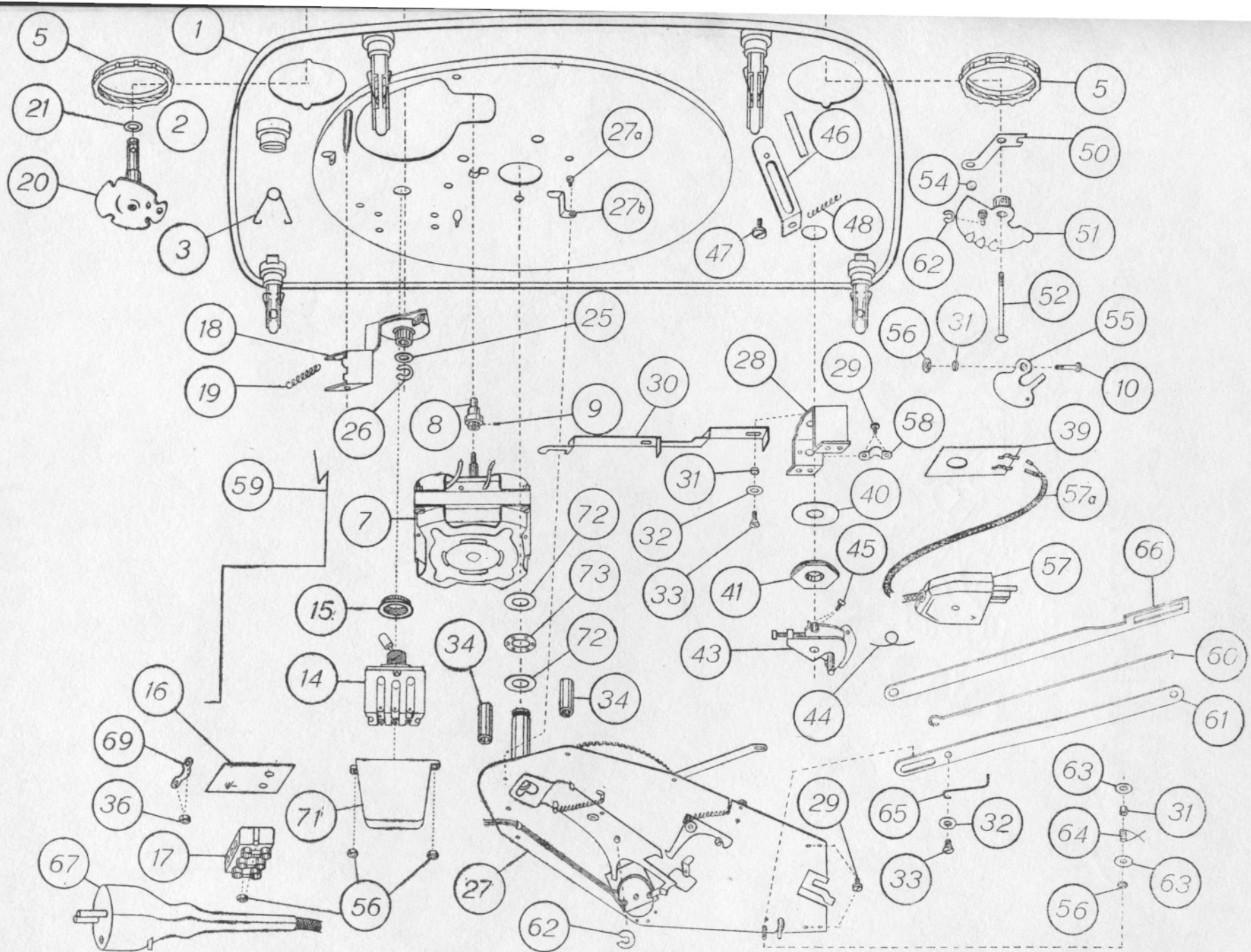
* nové provedení

PŘEHLED OBJEDNACÍCH ČÍSEL

Pořadové číslo	Objednací číslo výkresu	Pořadové číslo	Objednací číslo výkresu	Pořadové číslo	Objednací číslo výkresu	Pořadové číslo	Objednací číslo výkresu
1	MD 51 — 1000	21	23113 — 0006/2	38	ČSN 022150 \varnothing 2×18	58	23113 — 0041
2	MD 1 — 9901	22	MD 1 — 1002	39	MD 1 — 4410	59	MD 1 — 4020
3	MD 1 — 9903		MD 1 — 1002/2*	40	11117 — 0005	60	MD 1 — 4503
4	MD 1 — 1007	23	ČSN 021133 M 2,6×15	41	50702	61	MD 51 — 4521
5	MD 1 — 1009		MD 1 — 0015*	42	PK 3/MD 51 — 0010	62	4 ČSN 022929
6	MD 51 — 1010	24	23113 — 2200/3	43	MD 1 — 4710	63	19157 — 0007
7	MT 6/III.	25	23113 — 0006	44	MD 1 — 4714	64	MD 51 — 4176
8	MD 1 — 0011	26	4 ČSN 022929	45	ČSN 021133 M 3×5	65	MD 51 — 4524
9	ČSN 021181 M 2,6×3	27	MD 51 — 4100	46	MD 1 — 4404	66	MD 1 — 4501
10	ČSN 021133 M 3×15	27 a	ČSN 021133 M 3×5	47	ČSN 021133 M 3×5	67	23113 — 4000/2
11	MD 1 — 4153	27 b	MD 51 — 0002	48	MD 1 — 4103	68	ČSN 021133 M 3×8
12	23113 — 0003	28	MD 1 — 4127	49	MD 1 — 1003	69	23113 — 0007
13	23113 — 0004	29	ČSN 02 1133 M 3×5	50	MD 1 — 1103	70	ČSN 021133 M 3×10
14	26104	30	MD 1 — 4135	51	MD 51 — 4510	71	23113 — 0021
15	26103 — 1011	31	MD 1 — 4109	52	MD 1 — 1006	72	MD 1 — 4812
16	23113 — 0016/2	32	MD 1 — 4108	53	MD 1 — 1005	73	MD 1 — 4810/2
17	23113 — 3100/2	33	ČSN 021133 M 3×5	54	Ocel. kulička \varnothing 6	74	MD 1 — 4800
18	23113 — 2100/6	34	MD 1 — 1001	55	MD 1 — 4504	75	T 09 — 0001/3
19	23113 — 1015	35	ČSN 021131 M 4×25	56	ČSN 021401 M 3	76	9 ČSN 022929
20	MD 1 — 1300	36	MD 51 — 4400	57	27103	77	MD 1 — 4840
	MD 1 — 1300/2*	37	MD 51 — 4401	57 a	23113 — 0009 a	78	23113 — 0011/2

* nové provedení







MADE IN CZECHOSLOVAKIA

GRAMOFONOVÉ ZÁVODY, n. p., PRAHA
ZÁVOD LITOVEL